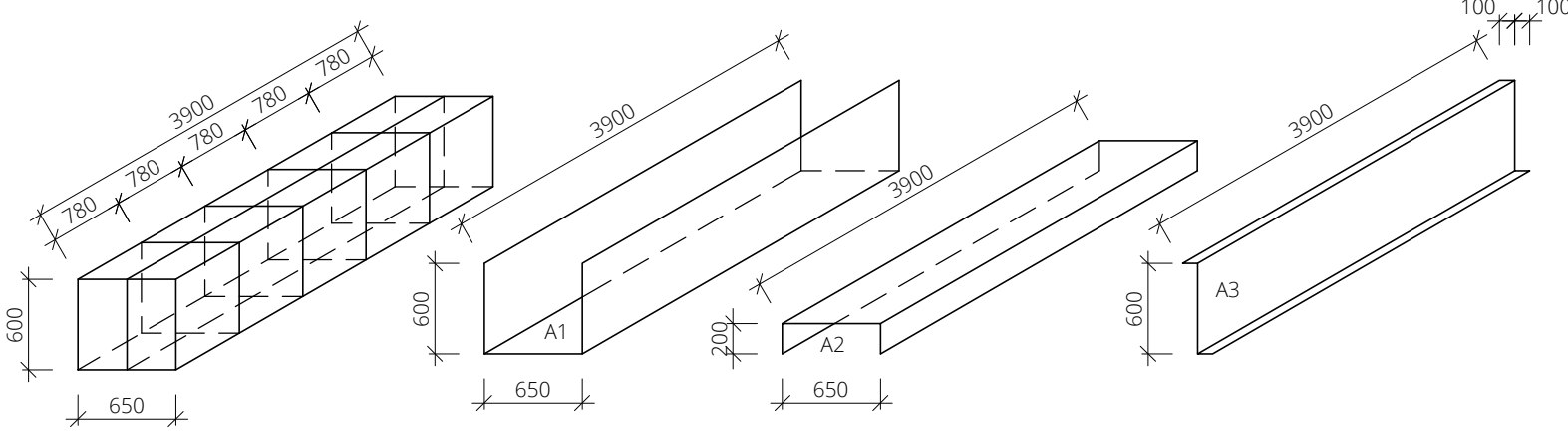
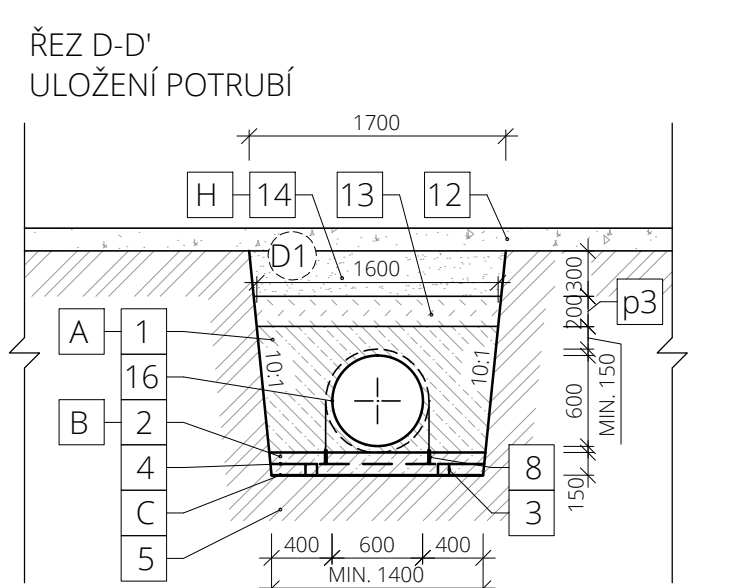
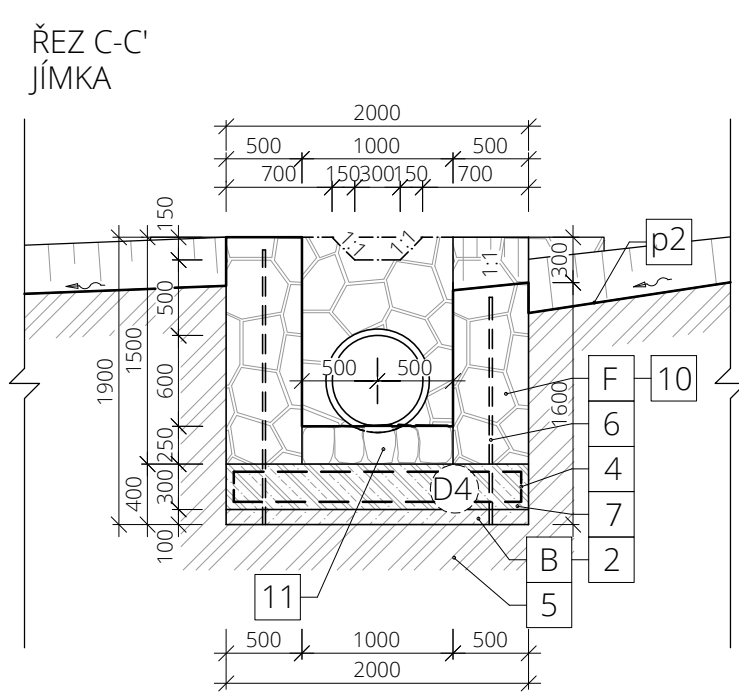
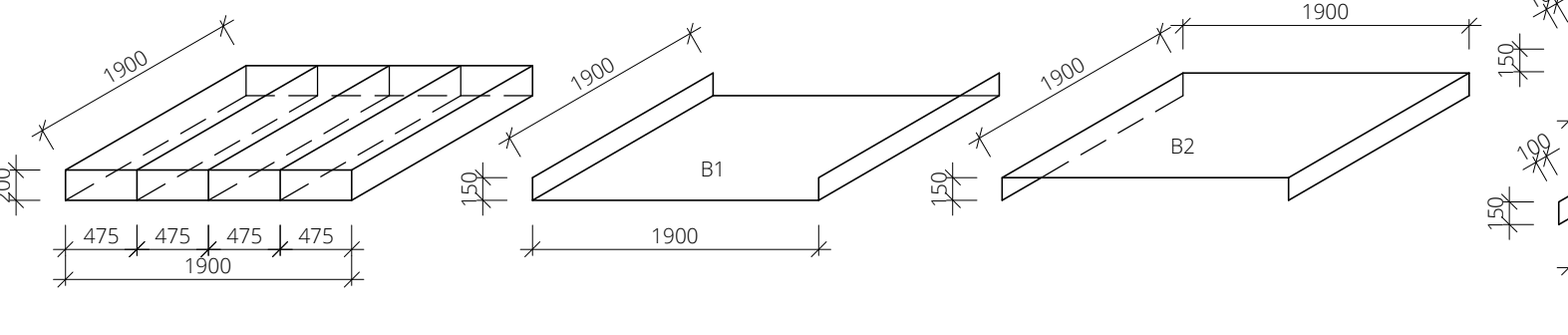


DETAIL D3
SCHÉMA OHYBU A STŘIHU SÍTÍ



DETAIL D4
SCHÉMA OHYBU A STŘIHU SÍTÍ



POZNÁMKA:
p1) PD UVAŽUJE S PŘÍPADNÝM PAŽENÍM STAVEBNÍ JÁMY DLE DETAILU D2
p2) HLOUBKA A ŠÍŘKA VÝKOPU JE PROMĚNLIVÁ V SOUVISLOSTI S HLOUBKOU ULOŽENÍ POTRUBÍ
p3) HLOUBKA ZÁSYPU JE PROMĚNLIVÁ A BUDE PROVEDENA V ZÁVISLOSTI S HLOUBKOU ULOŽENÍ POTRUBÍ



POPIS PRACÍ

LEGENDA POPISŮ	
A	OBEONOVÁNÍ TRUBNÍHO PROPUSTKU
B	PODKLADNÍ BETONOVÁ DESKA
C	SROVNÁNÍ VČETNĚ HUTNĚNÍ DNA RÝHY
D	ČELO TRUBNÍHO PROPUSTKU
E	ZÁSYP PŘEKOPU KOMUNIKACE
F	JÍMKA TRUBNÍHO PROPUSTKU
G	ZÁSYP JÍMKY
H	PODKLADNÍ VRSTVY KOMUNIKACE V MÍSTECH PŘEKOPU
I	OPEVNĚNÍ VÝTOKU

Tabulka kubatur

Množství jednotlivých konstrukcí			
Označení	Popis	Materiál	Množství
Výkop	výkop pro potrubí	-	2,750 m³/m'
Výkop	výkop pro čelo	-	7,300 m³/kus
Výkop	výkop pro jímku	-	11,500 m³/kus
Beton	podkladní pro potrubí	C16/20, XC1	1,400 m³/m'
Výztuž	kari pod potrubím	kari síť 8/100/100	1,400 m²/m'
Výztuž	roxor	roxor Ø 20 mm,dl. 2,1 m	11,000 ks
Beton	obetonování potrubí	C25/30, XF3	1,150 m³/m'
Zdivo	čelo	lomový kámen	3,400 m³/kus
Zdivo	jímka	lomový kámen	6,900 m³/kus
Opevnění	na výtoku	rovnanina	1,500 m³/m'
Beton	pro čelo	C16/20, XC1	2,100 m³/m'
Beton	pro jímku	C16/20, XC1	1,2 m³/m'
Beton	podkladní pro čelo	C16/20, XC1	3,000 m³/kus
Beton	podkladní pro jímku	C16/20, XC1	4,000 m³/kus

LC PADOUCHOVÁ

Vzorový výkres trubního propustku DN 600
M1:50

UMÍSTĚNÍ TRUBNÍCH PROPUSTKŮ

TRUBNÍ PROPUSTKY					
OZNAČENÍ	STANIČENÍ [km]	DÉLKA [m]	DN [mm]	OPEVNĚNÍ [m²]	PRÁH [m]
TP1	0,310	6	600	3	0
TP2	0,567	6	600	3	0
TP3	0,703	6	600	3	0
TP5	1,028	6	600	3	0
TP6	1,200	7	600	6	0
TP10	2,490	6	600	6	0
TP11	2,608	6	600	6	0

LEGENDY

LEGENDA MATERIÁLŮ	
1	BETON C25/30, XF3, KONZISTENCE S4
2	BETON C16/20, XC1, KONZISTENCE S1
3	DISTANČNÍ PODLOŽKA POD KARI SÍŤ, KRYTÍ 50 mm
4	KARI SÍŤ 8 mm 100x100 mm
5	PŮVODNÍ, ROSTLÝ TERÉN
6	ROXOR Ø 20 mm
7	BETON C25/30, XF3, KONZISTENCE S4
8	OCELOVÉ OKO
9	VÁZACÍ DRÁT Ø 5 mm
10	REŽNÉ ZDIVO Z LOMOVÉHO KAMENE
11	DLAŽBA Z LOMOVÉHO KAMENE DO BETONU
12	KONSTRUKCE VOZOVKY
13	PŘESYPANÝ VÝKOPEK
14	PODKLADNÍ VRSTVY KONSTRUKCE, DETAIL D1
15	VYKLÍNOVANÁ KAMENNÁ ROVNANINA, 80-200 kg
16	KORUGOVANÉ POTRUBÍ DN 600 mm, SN 10

PROJEKTOVÁ DOKUMENTACE JE DUŠEVNÍM VLASTNICTVÍM SPOLEČNOSTI, MÁ POVAHU DUŠEVNÍHO TAJEMSTVÍ DLE USTANOVENÍ §17 OBCHODNÍHO ZÁKONA A NESMÍ BÝT BEZ SOUHLASU KOPIROVÁN ČI PŘEDÁN TŘETÍ OSOBE.

Vedoucí projektant: Filip Demel	Vypracoval: Filip Demel	Autorizoval: Miroslav Matějka	Greendesign, s.r.o. T: 601 520 220 A: Rudlíkov 190, 675 05 Rudlíkov E: demel@green-design.cz W: www.green-design.cz	
Investor: Školní lesní podnik Masarykův les Křtiny, Křtiny 175, 679 05 Křtiny			Formát:	297x420
K.ú.: Habrůvka			Datum:	10/2017
Název akce / stavebního objektu:			Stupeň PD:	DSP/RDS
			Archivační č.:	17044
			Dle vyhlášky:	146/2008 Sb.
Obsah:			Měřítko:	Výkres číslo:
Výkres TP DN 600, čelo+jímka, bez prahu			1:50	C.107